

**INBRAAKPREVENTIE** 3**OPENING VOLKSKRING** 8**STOOK SLIM** 12

informeert

LEDE

GEMEENTELIJK INFOBLAD VOOR DE INWONERS VAN LEDE



Coverfoto
© Hugo
Van Cauter

Afwijking wekelijkse rustdag

Het college van burgemeester en schepenen heeft aan de handelaars en ambachtsslui die een zaak uitbaten op het grondgebied van de gemeente Lede een afwijking inzake verplichte rustdag toegestaan voor volgende periodes in het jaar 2013:

- vrijdag 4 januari tot en met donderdag 10 januari
- vrijdag 1 maart tot en met donderdag 7 maart
- vrijdag 21 juni tot en met donderdag 27 juni
- vrijdag 28 juni tot en met donderdag 4 juli
- vrijdag 25 oktober tot en met donderdag 31 oktober
- vrijdag 29 november tot en met donderdag 5 december
- vrijdag 6 december tot en met donderdag 12 december
- vrijdag 13 december tot en met donderdag 19 december
- vrijdag 20 december tot en met donderdag 26 december
- vrijdag 27 december tot en met donderdag 2 januari (2014).



Verkiezing prins carnaval en miss Bette 2013

Zin in een avond vol leute en plezier? Kom dan kijken naar de wervelende shows van twee kandidaten prins carnaval en één kandidaat miss Bette. Supporters allen op post op **zaterdag 5 januari** om 20 uur in De Volkskring. Dit is een organisatie van het feestcomité in samenwerking met LKV D'Engelen. Voor meer info kan je bellen naar de voorzitter van het feestcomité Marc Bosman op 0495 92 49 12 of naar de dienst patrimonium op 053 60 68 50.

verkeer@lede.be

VERKEER

Wegenwerken

Riolerings- en wegenwerken Kleiweg (KMO-zone Heiplas)

Duur: vermoedelijk tot eind 2012

Oprachtgever: gemeentebestuur en TMVV

Door deze werken zal het containerpark in Lede gesloten zijn. Je kan in die tijd altijd terecht bij de andere containerparken van het ILVA-gebied.

Riolerings- en wegenwerken Zwaanstraat

Startdatum: 22 oktober 2012

Duur: vermoedelijk tot mei 2013

Omlleiding: via Varkensmarkt



MIX
Papier van
verantwoorde herkomst
FSC® C008551

Deze brochure is gedrukt op papier dat het keurmerk van de Forest Stewardship Council® (FSC®) mag dragen. Bij dit papier is het zeker dat de productie niet tot bosvernietiging heeft geleid. Een flink deel van de grondstof is afkomstig uit bossen en plantages die worden beheerd volgens de regels van FSC®. Van het andere deel van de grondstof is vastgesteld dat hiervoor geen houtkap in de laatste resten waardevol bos heeft plaatsgevonden. Daarom mag dit papier het FSC® MIX label dragen.

Verlies of diefstal van je eID of verlies van je pin-pukcode



Verlies of diefstal van je eID

Bij verlies, diefstal of vernietiging van je identiteitskaart moet je onmiddellijk aangifte doen bij het dichtstbijzijnde politiebureau. De politie levert dan een attest van verlies af. Dit attest is alleen geldig in België en heeft slechts een beperkte geldigheidsduur. Je moet ook onmiddellijk al je kaarten blokkeren, ook je identiteitskaart. Zo voorkom je dat iemand jouw identiteit misbruikt door bijvoorbeeld een lening aan te gaan of een wagen te huren op jouw naam. Hiervoor moet je bellen naar DOC STOP op het gratis nummer 00800 2123 2123. DOC STOP is altijd bereikbaar, zelfs vanuit het buitenland. Ook de Belgische paspoorten (reispassen) en de nieuwe elektronische kaarten voor vreemdelingen kunnen met DOC STOP geblokkeerd worden.

Indien je de verloren of gestolen identiteitskaart binnen de zeven dagen terugvindt, moet je de dienst bevolking van je woonplaats onmiddellijk op de hoogte brengen. Na deze termijn zijn de certificaten definitief en onherroepelijk vernietigd en moet je een nieuwe kaart aanvragen. Indien de kaart niet wordt teruggevonden binnen de zeven dagen, kom je naar de dienst bevolking met een recente pasfoto en 14 euro voor de aanvraag van een nieuwe identiteitskaart.

Verlies van je pin-pukcode

Je kan maximaal drie pogingen doen om je pincode in te voeren. Gebruik daarom een code die je gemakkelijk kan onthouden (maar die anderzijds niet gemakkelijk door anderen kan opgespoord of geraden worden). Je kan ook je code ergens opschrijven en op een veilige plaats bewaren, uiteraard niet samen met je eID. Ben je je code vergeten of is je code geblokkeerd, dan kun je met je pukcode een nieuwe pincode aanmaken. Als je die ook vergeten bent, kan je via de site van het Rijksregister (www.ibz.rrn.fgov.be, klikken op 'aanvraag herdruk pin-pukcodes') een herdruk aanvragen. De nieuwe codes komen na een tweetal weken aan bij de dienst burgerzaken. Je moet dan wel zelf naar de dienst burgerzaken komen om je codes op te halen en je nieuwe pincode in dienst te stellen.

POLITIE



Politie

Inbraakpreventie

Onderzoek van de lokale politie heeft uitgewezen dat inbraken vooral in de vooravond en dus niet 's nachts gebeuren. Een inbraak kan verijdeld worden door een aantal eenvoudige maatregelen toe te passen.

Preventietips om je woning (nog) beter te beveiligen:

- doe je deuren en je garagepoort altijd op slot, leg geen reservesleutels onder een mat of bloempot, hang geen adreslabels aan je sleutelbos, laat geen sleutels op het slot steken ...
- beveilig je cilindersloten met een veiligheidsbeslag
- leg geen waardevolle voorwerpen in het zicht
- veranker kelderroosters
- gebruik eenrichtingsschroeven voor dakkoepels
- laat geen afwezigheidsberichten achter op voordeur, ramen, voicemail of sociale media
- geef je woning steeds een bewoonde indruk
- let op voor mensen die je woning met een smoes trachten binnen te komen
- vraag aan familie of burens om steeds een oogje in het zeil te houden
- leg je juwelen thuis niet op evidente plaatsen.

Veilig wonen is een zaak van iedereen. Meld verdachte zaken onmiddellijk op het noodnummer 101 of op het algemeen nummer van de lokale politie Erpe-Mere/Lede, 053 60 64 64 (van maandag tot vrijdag tussen 7.30 en 19.30 uur). Verenigingen of instellingen die een infoavond rond inbraakpreventie willen organiseren, kunnen contact opnemen met de preventiedienst van de lokale politie op 053 85 84 33, 053 85 84 30 of via johan.de.coninck@erpemerelede.be.



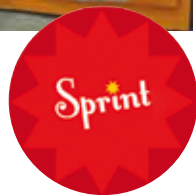
Reglementswijzigingen

Vanaf **1 januari 2013** zijn er een aantal wijzigingen in het bibliotheekreglement:

- Het maximum aantal uit te lenen dvd's per kaart wordt opgetrokken van drie naar vijf.
- De uitleentermijn van de fundels wordt opgetrokken naar drie weken.
- De herinneringsmail wordt vijf dagen voor het vervallen van de uitleentermijn verstuurd.
- De sprintmaterialen worden ingevoerd.

Sprintmaterialen zijn populaire boeken of dvd's. We kopen deze veelgevraagde titels zo vlug mogelijk na de verschijningsdatum in meerdere exemplaren aan en verwerken ze onmiddellijk zodat je ze heel snel terug vindt aan onze sprinterstand. Vanaf januari zullen bijvoorbeeld de 'Vijftig tinten'-trilogie of de nieuwe boeken van Aspe sprintmaterialen worden. Om iedereen de kans te geven deze boeken of dvd's te ontlenen, hebben ze andere uitleenvoorwaarden:

- De uitleentermijn van een sprintboek is slechts een week.
- De uitleentermijn van deze materialen kan niet verlengd worden.
- Als je de sprintmaterialen reserveert, moeten ze binnen drie dagen worden opgehaald, anders vervalt de reservatie.



Overstap naar PBS

In 2013 zal de bibliotheek instappen in het Provinciaal BibliotheekSysteem (PBS). Voor de conversie naar dit systeem zullen we gesloten zijn van 11 tot en met 15 februari. Meer informatie hierover in de volgende editie van Lede Informeert.

Luisterboeken voor kinderen en jongeren met dyslexie

Kinderen en jongeren met dyslexie houden meestal niet van lezen. Als je niet vlot genoeg kan lezen, wordt het maken van toetsen en examens, het lezen van treinuren, handleidingen, officiële documenten ... een stuk moeilijker. Daarom voeren de Luisterpuntbibliotheek en Eureka ADIBib samen campagne om luisterboeken onder de aandacht te brengen bij kinderen en jongeren met dyslexie. Ze willen hen stimuleren ook met hun oren te lezen zodat ook zij van lezen kunnen houden. De site www.ikhaatlezen.be staat vol met tips en informatie voor kinderen en jongeren met dyslexie, maar ook voor ouders en begeleiders. Luister- en daisyboeken vind je bovendien ook in beperkte mate in onze bibliotheek.



Wist je dat...

... je geen inwoner van de gemeente Lede hoeft te zijn om lid te worden van onze bibliotheek? We bedienen jaarlijks ook meer dan tweehonderdvijftig mensen uit Wichelen, Aalst en Erpe-Mere. In totaal zijn ongeveer 20% van onze klanten afkomstig uit een ander gemeente.

... in 2011 ongeveer 45% van de verlengingen en 10% van de reserveringen online gebeurden? Onze herinneringsmail (een mail die je krijgt vijf dagen voor het vervallen van de uitleentermijn) wordt jaarlijks meer dan negentienduizend keer verstuurd.

... we gemiddeld zestig materialen per dag via de inleverbus ontvangen? Beschadigingen treden niet op dankzij onze opvangbak met ingebouwde vering. De bus wordt elke werkdag één keer geleid (in de voormiddag).



Dag van de Jeugdsportbegeleider

De Dag van de Jeugdsportbegeleider, op **vrijdag 28 december**, wordt door uitzonderlijke omstandigheden **geannuleerd**. Afspraak volgend jaar in Sint-Lievens-Houtem op zaterdag 21 december 2013.

Avonturensportkamp

Ben je tussen 10 en 16 jaar en avontuurlijk? Dan is dit sportkamp iets voor jou! Het kamp gaat door **van dinsdag 9 april tot en met vrijdag 12 april 2013** in Dinant (herberg De Poudrierie). Tal van uitdagende sporten staan op het programma: touwenparcours, death-ride, rappel, mountainbike, hindernissenparcours, via ferrata, een leuke quiz en als afsluiter een megacoole fuif. Dit kamp is onder leiding van de sportpromotoren van Haaltert, Ninove en Lede. Deelnameprijs is 165 euro (volpension). Wees er snel bij want de plaatsen zijn beperkt.



Activiteiten voor 50+

Plus Minus

Vijftigplussers die graag bewegen kunnen **van 1 januari tot en met eind april 2013** deelnemen aan de volgende activiteiten van Plus Minus:

- maandag, 15 - 16 uur: tennis (TC Vogelenzang)
- dinsdag, 15 - 16 uur: badminton (sporthal)
- woensdag, 12 - 13 uur: zwemmen (De Warande Wetteren)
- donderdag, 15.30 - 16.30 uur: conditiegymp (sporthal)
- vrijdag, 10.30 - 11.30 uur: stepaerobic (sporthal)

Voor 50 euro kan je onbeperkt deelnemen aan de Plus Minusactiviteiten (begeleiding, materiaal en sportongevallenverzekering inbegrepen). Niet twifelen, gewoon doen!

Sportelweek

Van **maandag 21 januari tot en met vrijdag 25 januari** kunnen vijftigplussers telkens van 8.45 tot 11.45 uur genieten van een waaier aan sporten zoals initiaties dans, gym, balsport ... afgewisseld met infosessies over gezonde voeding, EHBO, rugklachten.... De sportlessen en infosessies worden verzorgd door gekwalificeerde eigen en externe sportleerkrachten. Deze week wordt afgerond met een dauwtrip, ontbijt en aperitief. Kan je geen volledige week vrijmaken, dan mag je je ook inschrijven voor één of een aantal dagen. Deelnemen kost 25 euro voor de volledige week of 6 euro per dag en gaat door in sportcomplex De Ommegang.

Blijf Fit Week

Je dagelijkse portie beweging, toeristische uitstapjes en veel randanimatie in het zonnige klimaat van Kreta. Klinkt aantrekkelijk? **Van woensdag 22 mei tot en met woensdag 29 mei** organiseert de Leedse sportdienst samen met de sportdienst van Ninove opnieuw een reis voor vijftigplussers naar het buitenland. Dit jaar verblijven we in hotel Royal Belvedere**** (all-informule) in Kreta (Griekenland). Deelnameprijs is 639 euro. Deze reis gebeurt onder leiding van gekwalificeerde lesgevers. Een echte aanrader!



Inschrijvingen en informatie sportactiviteiten

Je kan je inschrijven voor de sportactiviteiten via het ingevuld inschrijvingsstrookje (te verkrijgen op de sportdienst of www.lede.be). Het strookje geef je af of de sportdienst of mail je naar sport@lede.be. Betalen kan contant bij de sportdienst of via overschrijving op rekeningnummer BE10 0910 0954 2304 met mededeling van de activiteit en je naam en voornaam. De inschrijving is pas definitief na betaling!

Meer info bij de sportdienst op 053 60 68 64 of 053 80 82 84.



Vacatures

Het gemeentebestuur van Lede streeft naar een optimale en kwaliteitsvolle dienstverlening. Hierdoor is onze organisatie in volle ontwikkeling en verwelkomen we graag dynamische medewerkers. Wil je meewerken aan de verdere ontwikkeling van de gemeente Lede? Heb je zin voor initiatief en hou je van een nieuwe professionele uitdaging? Grijp dan nu je kans!

1 BEGELEID(ST)ER BUITENSCHOOLSE KINDEROPVANG

weerwerk-gesco - deeltijds (22,8 uren) - niveau C1-C3

Op het moment van de indienstreding moet men voldoen aan de voorwaarden om als weerwerk-gesco tewerkgesteld te worden. Het VDAB kantoor kan meedelen of men hiervoor in aanmerking komt.

2 BEGELEID(ST)ERS BUITENSCHOOLSE KINDEROPVANG

contractueel - deeltijds (30,4 uren) - niveau C1-C3

Er wordt een wervingsreserve voor de duur van zes maanden aangelegd.

Voor beide functies geldt:

AANWERVINGSVEREISTEN

- Houder zijn van een diploma van het secundair onderwijs of daarmee gelijkgesteld onderwijs en beschikken over volgende kwalificatiebewijzen:
 - een kwalificatiebewijs als vermeld in artikel 3 van het ministerieel besluit van 3 maart 2010 tot bepaling van de kwalificatiebewijzen voor medewerkers en verantwoordelijken van kinderopvangvoorzieningen
 - een certificaat van het beroepssecundair volwassenenonderwijs van de richting begeleidster buitenschoolse kinderopvang
 - een titel van beroepsbekwaamheid begeleidster buitenschoolse opvang als vermeld in het decreet van 30 april 2004 betreffende het verwerven van een titel van beroepsbekwaamheid
 - een attest van de opleiding begeleider buitenschoolse opvang, gefinancierd door de VDAB, gegeven door een door Kind en Gezin erkende opleidingsorganisatie
 - een attest (opgesteld en voor waar en echt verklaard door de directeur van de onderwijsinstelling) dat bevestigt dat het eerste en tweede studiejaar van de opleiding leraar kleuteronderwijs, leraar lager onderwijs of graduaat orthopedagogie met vrucht zijn voltooid
 - een attest (opgesteld en voor waar en echt verklaard door de directeur van de onderwijsinstelling) dat bevestigt dat alle modules van het eerste en tweede studiejaar van de bacheloropleiding onderwijs of orthopedagogie met vrucht zijn voltooid
 - een attest (opgesteld en voor waar en echt verklaard door de directeur van de onderwijsinstelling) dat bevestigt dat het eerste en tweede studiejaar van de opleiding orthopedagogiek van het volwassenenonderwijs met vrucht zijn voltooid
 - een attest van de startopleiding begeleider in de buitenschoolse opvang, uitgereikt door een centrum voor volwassenenonderwijs met erkenning voor het studiegebied personenzorg.
- Houder zijn van een rijbewijs, minstens geldig voor de categorie B.
- Slagen in een selectieproef.

Je kandidatuurstelling voor beide functies moet schriftelijk gericht worden aan het college van burgemeester en schepenen van Lede, Markt 1, 9340 Lede en dit **vóór 20 januari 2013**.

Voor inlichtingen kan je terecht bij de personeelsdienst op 053 60 68 21 of via personeel@lede.be. Op verzoek sturen we je graag de gedetailleerde functiekaarten en het examenprogramma. Deze documenten zijn eveneens te raadplegen op www.lede.be.

Woonzorgcentrum Villa Letha zoekt kapper (m/v)

Woonzorgcentrum Villa Letha wil aan zijn bewoners een optimale dienst- en zorgverlening aanbieden. Daarom zijn wij op zoek naar een zelfstandig kapper of kapster die bereid is wekelijks (met uitzondering van je verlofperiode) in het woonzorgcentrum langs te komen om de haren van de bewoners te knippen en te verzorgen. Je maakt hiervoor gebruik van het kapsalon in het woonzorgcentrum. Voor de huur van het kapsalon wordt maandelijks 50 euro aangerekend.

AANWERVINGSVEREISTEN

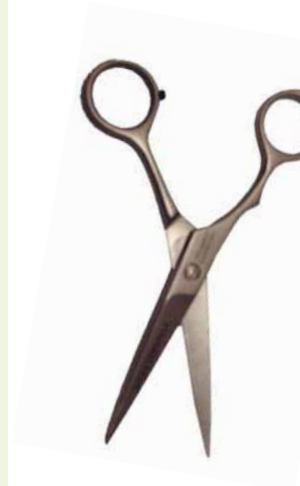
- Je beschikt over een handelsregister- en BTW-nummer.
- Je kan goed met ouderen omgaan en in die omgang het nodige geduld opbrengen.
- Je houdt rekening houden met de eisen en verwachtingen van de bejaarden.
- Je brengt je eigen producten en gereedschap mee. Facturatie of betaling gebeurt met tussenkomst van het OCMW Lede.

Kandidaturen met prijsofferte kunnen gestuurd worden naar de voorzitter van het OCMW, Roland Uyttendaele, Kasteeldreef 50, 9340 Lede. We verwachten je kandidatuur uiterlijk op **4 januari 2013**.

In de offerte moeten volgende prijzen worden vermeld:

- snit heren
- baard heren
- snit en wassen dames
- snit, wassen en drogen dames
- watergolf
- snit en watergolf
- permanent
- kleuren.

Voor inlichtingen kan je terecht bij de directie van Villa Letha op 053 60 12 03 of via een mailtje naar joris.vanderlinden@ocmw.lede.be.



Meiboom op woonzorgcentrum Markizaat

Donderdag 25 oktober werd een meiboom geplant op het nieuwe domein van woonzorgcentrum Markizaat. Het steken van de mei is een oude traditie in de bouwsector. De mei symboliseert voor de aannemer een geslaagd werk en brengt bescherming voor het huis - in dit geval het woonzorgcentrum - en zijn bewoners.

Alle bij de bouwwerken betrokken partijen waren aanwezig op deze gelegenheid. In het bijzonder werden de bouwvakkers bedankt voor hun inzet. Het is immers mede dankzij hen dat de ruwbouwfase binnen de geplande termijn kon worden afgerond.

Momenteel wordt nog volop gewerkt aan de dakdichting. Binnen het gebouw worden de leidingen gelegd voor water en elektriciteit. Een eerste bewonerskamer werd, als voorbeeld, volledig ingericht. Zo kan men nagaan of de schakelaars en stopcontacten zich op de juiste plaats bevinden, of de wastafel voldoende hoog hangt ...

Met de meiboom op het hoogste punt bevindt de ruwbouw zich dus in de laatste rechte lijn.



Blijf op de hoogte van de activiteiten van de cultuurdienst

De cultuurdienst maakt zijn activiteiten bekend via:

- Lede Informeert
- flyers verspreid in scholen, bibliotheek, gemeentehuis ...
- het nieuwsoverzicht op www.lede.be
- de uitpaskalender op www.uitpas.be/lede
- de Facebookpagina 'Cultuurdienst Lede' (door 'vind ik leuk' aan te klikken kan je nieuwtjes en foto's van activiteiten bekijken).

Voor meer informatie kan je terecht bij de cultuurdienst op 053 60 68 60 of cultuur@lede.be.



Samenstelling gemeentelijke adviesraden

Bij de installatie van de nieuwe gemeenteraad begin 2013 worden ook de gemeentelijke adviesraden opnieuw samengesteld. De cultuurdienst ondersteunt **de culturele raad, de seniorenraad en de gemeentelijke raad voor ontwikkelingssamenwerking (LEEGO)**. Inwoners van de gemeente Lede die geïnteresseerd zijn in de materies van één van deze raden moeten hun kandidatuur richten aan het college van burgemeester en schepenen, Markt 1, Lede **vóór 20 januari 2013**. Vermeld duidelijk over welke ra(a)d(en) het gaat. Verenigingen die niet uitgenodigd werden, kunnen zich eveneens kandidaat stellen via de cultuurdienst.

Openingsweekend Volkskring

Op 23, 24 en 25 november gingen de deuren van gemeenschapscentrum De Volkskring voor de eerste keer open voor het publiek. Tijdens dit weekend werden tal van activiteiten georganiseerd. Wij blikken graag even terug. Vrijdagavond kwam minister Joke Schauvliege De Volkskring plechtig openen. De academie voor muziek en woord zorgde voor enkele sketches en muziekstukken. Ballet Lede verfraaide het geheel met hun dansnummers. Het publiek zag dat het goed was en genoot achteraf in de foyer van hapjes en drankjes.



Zaterdagmiddag kwam kapitein Winokio langs met zeemansverhalen en herkenbare hits van vroeger. De kapitein vroeg de kinderen niet alleen om mee te zingen, maar ook om mee te dansen. Dit moest je de jonge spruiten geen twee keer vragen. Zowel zij als hun ouders gingen uit de bol.



's Avonds was het de beurt aan de Leedse groep Pained Motion. Zij speelden met hun covers van Arctic Monkeys in het voorprogramma van De VoorLaatste Showband. De dj's van Galaxy 2000 zorgden voor een spetterende afterparty.



Zondagochtend kwamen de Leedse muziekgroepen, Concertband Oordegem, Showkorps Oordegem en Koninklijke Harmonie Sint-Cecilia, aan bod. Nadat ze afzonderlijk enkele nummers speelden, brachten zij voor de eerste keer in de Leedse geschiedenis samen een nummer, The Chairman. Het publiek genoot zowel tijdens het concert als erna, met een aperitiefje in de foyer.

In de namiddag toonden de academie voor muziek en woord en Ballet Lede opnieuw het beste van zichzelf in hun show 'Maurice meets the Muppets'. Ouders, familie, vrienden en andere geïnteresseerden kwamen in grote getale langs waardoor de zaal helemaal vol zat.

Zondagavond gaven we het laatste woord aan 'Hugo'. Deze met vijf Oscars bekroonde film werd vertoond op groot scherm.



Blijf op de hoogte van de activiteiten van de jeugddienst

De jeugddienst maakt zijn activiteiten bekend via:

- Lede Informeert
- flyers verspreid in scholen, bibliotheek, gemeentehuis ...
- het nieuwsoverzicht op www.lede.be
- de uitpaskalender op www.uitpas.be/lede
- de Facebookpagina 'Jeugddienst Lede' (door 'vind ik leuk' aan te klikken kan je nieuwtjes en foto's van activiteiten bekijken)
- de nieuwsbrief van jeugd. Om deze te ontvangen, moet je je registreren op www.lede.be. Klik in de linkerkolom op 'mijn Lede' en vul het registratieformulier in.

Voor meer informatie kan je terecht bij de jeugddienst op 053 60 68 62 of jeugd@lede.be.



De jeugdraad steunt het goede doel

Tijdens de actie Maak Kabaal in maart verkondigde de jeugdraad de opbrengst hiervan te schenken aan een goed doel. Woensdag 7 november werd het geschonken speelgoed door Jaga, voorzitter van de jeugdraad, overhandigd aan de bestuursleden van het Leedse Sint-Vincentiusgenootschap. Elk jaar deelt deze organisatie zakjes snoep uit aan kinderen en eenzame bejaarden in Lede. Het speelgoed zal verdeeld worden onder een aantal Leedse gezinnen die in armoede leven. Dankzij de jeugdraad zullen dit jaar dus ongeveer zestig extra kinderen speelgoed krijgen van de Sint.



Pietendag weer geslaagd

Op 7 november organiseerde de jeugdraad in samenwerking met de jeugddienst een pietendag in De Bron. Tweehonderdveertig kinderen beleefden er een leuke namiddag met veel spelletjes en een pietenshow. Ook deze editie was weer een groot succes.

Samenstelling gemeentelijke jeugdraad

Bij de installatie van de nieuwe gemeenteraad begin 2013 worden ook de gemeentelijke adviesraden opnieuw samengesteld. De jeugdraad adviseert het gemeentebestuur inzake jeugdbeleid. Inwoners van de gemeente Lede, die minimum 16 en maximum 35 jaar zijn en wensen deel uit te maken van de gemeentelijke jeugdraad, moeten hun kandidatuur richten aan het college van burgemeester en schepenen, Markt 1, 9340 Lede **vóór 20 januari 2013**. Verenigingen die niet uitgenodigd werden, kunnen zich eveneens kandidaat stellen via de jeugddienst.

Verkoop van niet meer gebruikte en/of afgeschreven goederen

In de gemeenteraad van 25 oktober werd beslist over te gaan tot verkoop van:

- niet meer gebruikte en/of afgeschreven goederen van de technische dienst
- particuliere eigendommen die gevonden, verloren of op de openbare weg geplaatst werden
- particuliere eigendommen na uitvoering van vonnissen tot uitzetting.

Te verkopen materieel:

LOT 1:	FORD ESCORT 18TD break (oranje) bouwjaar 1997 – defecte motor - boorddocumenten aanwezig
LOT 2:	PEUGEOT 405 break (oranje) bouwjaar 1995 - boorddocumenten aanwezig
LOT 3:	IVECO DAILY – lichte vracht (oranje) boorddocumenten aanwezig
LOT 4:	IVECO TURBO DAILY – lichte vracht (wit) bouwjaar 1998 - boorddocumenten aanwezig
LOT 5:	HOUTVERSNIPPERAAR VAN DAELE TV180
LOT 6:	TRACTOR DEUTZ 6806 bouwjaar 1976 - boorddocumenten aanwezig
LOT 7:	GRAAFMACHINE O&K – 12 ton bouwjaar 1990
LOT 8:	AANHANGWAGEN – dubbele as
LOT 9:	FORD ESCORT personen wagen diesel (grijs) datum laatste inschrijving 10/06/09 achtergelaten voertuig op de autosnelweg E40
LOT 10:	MAZDA MX3 achtergelaten voertuig op de autosnelweg E40
LOT 11:	MERCEDES MD 100 D – MOBILEHOME geen boorddocumenten en sleutels - inbeslagname – uitdrijving
LOT 12:	RENAULT R4 of R5 schroot
LOT 13:	FIAT SINQUECENTO schroot
LOT 14:	RENAULT CLIO (wit) schroot
LOT 15:	OVERDEKTE TRIBUNE ± 80 zitplaatsen houten constructie met zitplanken

Je kan het materieel komen bekijken en een schriftelijk bod doen in het depot van de technische dienst, Wichelsesteenweg 7. De verkoop geschiedt aan de meestbiedende. Geïnteresseerden bezorgen hun schriftelijk bod met vermelding van het lotnummer onder gesloten envelop ter plaatse ten laatste tegen **vrijdag 14 december** tussen 10 uur en 12 uur na afspraak met François De Neef op 053 60 68 93. De opening van de enveloppen gebeurt in de daarop volgende week. De meestbiedende zal schriftelijk gecontacteerd worden. De betaling gebeurt bij afhaling contant bij de dienst financiën of via overschrijving op het rekeningnummer van de technische dienst 091-0125722-39. Contactpersoon: Els Durieux, 053 60 68 33.





Stook slim

Eigen haard is goud waard

In een open haard, inbouwhaard of houtkachel mag je uitsluitend droog en onbehandeld hout verbranden. Wie vezelplaat, triplex, geveerd hout, krantenpapier, plastic of ander afval verbrandt, zet zijn gezondheid op het spel en bezorgt de burens heel wat geurhinder. Voor het verwerken van al deze afvalstoffen bestaan veilige, milieuvriendelijke alternatieven, zoals de selectieve huis-aan-huisinzamelingen of het containerpark. Speel op veilig en stook dus slim!

Droog en onbehandeld hout dat volledig verbrandt, produceert nauwelijks ongezonde stoffen. In de handel is uitstekend brandhout te koop dat kunstmatig of in openlucht is gedroogd. Vers hout laat je minstens één en liefst twee jaar onder een afdak drogen. Als je dikke stronken klieft, verliest het hout sneller vocht.

Heel belangrijk is ook een voldoende hoge schoorsteen die goed trekt. Als je regelmatig hout stookt, laat je schoorsteen dan minstens één keer per jaar door een vakman vegen. Dat het verbranden van gedroogde aardappelschillen hetzelfde effect zou hebben, is een fabeltje.

De ene kachel is de andere niet. Volg daarom steeds de aanbevelingen van de fabrikant en pas in elk geval de volgende tips toe:

- Steek de kachel aan met aanmaakhout of natuurlijke aanmaakblokjes. Gebruik geen krantenpapier, brandspiritus of paraffineblokjes.
- Laat het vuur vanzelf doven en sluit de luchttoevoer niet af. Zo voorkom je onvolledige verbranding en ongezonde stoffen.

- Let op de kleur van de rook. Witte of nauwelijks zichtbare rook wijst op een goede verbranding, donkere rook is een alarmsignaal.
- Bewaar de as in een onbrandbare, gesloten bak. Geef dit afval mee met het huisvuil.
- Stook liever niet op mistige, windstille dagen of bij een temperatuurinversie, wanneer de onderste luchtlagen kouder zijn dan de bovenste. De rook wordt dan slecht verdund.
- Zorg altijd voor voldoende verse lucht en wees extra waakzaam wanneer het KMI waarschuwt voor CO-vergiftiging.

Vuurtje stoken in de tuin? Ga voor het gezonde alternatief!

Afval verbranden in de tuin is slecht voor de gezondheid en de luchtkwaliteit. Maar ook het opstoken van snoeihout of plantenresten is meestal verboden. Er bestaan wel gezonde, milieuvriendelijke alternatieven.

De wet is duidelijk: verbranden van papier, plastic, piepschuim, autobanden ... is verboden. Op minder dan honderd meter van huizen, bossen, boomgaarden, hagen, heiden en de meeste akkers mag je ook geen tuinafval in openlucht verbranden. In veel steden en gemeenten is de wetgeving nog strenger of geldt zelfs een absoluut verbod. Vuurtjes in openlucht zorgen immers vaak voor overlast, zoals geurhinder en vonken die brand kunnen veroorzaken. Voor alle soorten afval bestaan gezonde, milieuvriendelijke oplossingen. Goed sorteren en meedoen aan de selectieve inzamelingen is daarom erg belangrijk. Het leeuwendeel van het ingezamelde afval wordt gerecycleerd. Wat niet meer kan gebruikt worden, verwerkt men in speciale afvalverbrandingsinstallaties met geavanceerde rookgaszuivering en energierecuperatie.

Sorteren is goed, maar preventie is nog beter. Enkele tips om afval te voorkomen:

- Plak een antireclamesticker op je brievenbus. Zo heb je veel minder oud papier.
- Kies voor vaste planten en struiken die langzaam groeien en niet elk jaar massa's snoeisel opleveren. Dit betekent ook minder onderhoud.
- Veel tuinafval kan je perfect zelf composteren.
- Snoeihout kan je hakselen. De snippers strooi je tussen de planten uit. Zo vermijd je ook onkruid.
- Met dikkere takken leg je snel een mooie takkenwal aan als omheining. Je zorgt bovendien voor een schuilplaats voor kleine dieren en dus voor meer biodiversiteit.

Met wat goede wil en fantasie verwerk je al je tuinafval ter plaatse. Zonder vuur, zonder rook en zonder zorgen!

Meer info en tips? Surf naar www.stookslim.be.

Afvalinzameling bij sneeuw en ijs

Bij sneeuw en ijs is het niet altijd eenvoudig om al het afval in te zamelen. Sommige straten zijn te onveilig om in te rijden omdat er niet (voldoende) is gestrooid of omdat ze te smal zijn voor een veilige doortocht.

Op basis van de waarschuwingen die het KMI op haar website plaatst, beslist ILvA of er volledig, beperkt of niet wordt uitgereden voor afvalinzameling. Hierbij wordt ook rekening gehouden met de strooiplannen van de gemeente en wordt een controle ter plaatse uitgevoerd. Zo is het dus mogelijk dat enkel in de berijdbare straten wordt gereden. De smalle straten of die straten waar het wegdek te gevaarlijk ligt, worden dan niet bediend.

Indien door extreme weersomstandigheden het afval niet is opgehaald, wordt gevraagd het afval opnieuw binnen te nemen en bij de volgende ophaalronde opnieuw aan te bieden. Mocht ook de tweede daaropvolgende ophaling niet kunnen worden gereden, dan organiseert ILvA in die straten waar geen ophaling mogelijk was een bijkomende inzamelronde. De inwoners zullen hier per brief van op de hoogte gebracht worden.

Bij vriesweer is het ledigen van de gft-containers soms onmogelijk omdat het afval aan de binnenzijde van de container is vastgevroren. Een krant onderin de container leggen voorkomt het vastvriezen van het gft.

Wanneer de container niet kan worden geledigd, wordt hij terug geplaatst samen met de sticker. Gevraagd wordt hem opnieuw binnen te zetten en hem de volgende keer aan te bieden.

Bron: ILvA



Gooi je huidige afvalkalender niet weg

De afvalkalender die je nu gebruikt loopt **tot 31 maart 2013** en stopt dus niet aan het eind van het kalenderjaar. Het nieuwe afvaljaar start op 1 april 2013 en niet op 1 januari. Je kan je huidige afvalkalender dus blijven gebruiken. In maart ontvang je een nieuwe kalender.

Ook dit jaar haalt ILvA je kerstboom gratis op

De kerstboominzameling vindt plaats gelijktijdig met de gft-inzamelingen **in de week van 7 en 14 januari**. Kerstbomen die op een andere dag worden buiten gezet, worden niet meegenomen. Kijk dus goed op je afvalkalender. Je hoeft geen sticker aan te brengen op de kerstboom. Ook als je je gft-container die dag niet aanbiedt, zal de kerstboom worden meegenomen. De kerstboom moet vrij zijn van versieringen, aarde en pot of emmer. Kerstbomen uit kunststof worden uiteraard niet aanvaard, deze horen bij het grof vuil. Wie dat wenst, kan de kerstboom ook naar het containerpark brengen.

Bron: ILvA

Bebloemingswedstrijd

In februari 2012 kwam de milieuraad met het idee een bebloemingswedstrijd uit te schrijven. De milieudienst stelde een wedstrijdreglement op en het college van burgemeester en schepenen keurde deze actie goed. De bedoeling van deze wedstrijd was om het uitzicht van de gemeente op te fleuren met bloemen aan gevels en tuinen. Het gemeentebestuur geeft al jaren zelf het voorbeeld met de bebloeming in een aantal centrumstraten.

Negenentwintig kandidaten schreven zich in voor de eerste editie van deze wedstrijd. De wedstrijd liep van 1 juni tot 31 augustus en in die periode beoordeelde de jury elke gevel of tuin twee keer. De juryleden beoordeelden de aanleg en samenstelling van de beplanting en het onderhoud van de bebloeming. Er werd specifiek beoordeeld op bebloeming en niet op groenaanleg.

De som van deze jureringen leverde volgende prijswinnaars op:

- | | |
|---|--|
| • categorie gevelbebloeming (zes deelnemers) | Guy en An Van Zandycke-Meerschaut
Ghilain Verhofstadt |
| • categorie bebloeming van gevel met voortuin (acht deelnemers) | Willy Lemmens |
| • categorie gevel met voor- en zijtuin (zeven deelnemers) | Rosina Van Hauwermeiren |
| • categorie gevel omgeven door tuin (zeven deelnemers) | Amedé Sonck |
| • categorie ecologische tuin (één deelnemer) | Paul Roels |

Twee handelaars uit Lede gaven bovenop de waardebonnen van het gemeentebestuur nog een waardebon aan elke deelnemer. Op vrijdag 19 oktober werden alle deelnemers in het gemeentehuis uitgenodigd voor de officiële prijsuitreiking.





■ Boekenbabbels

woensdag 12 december van 13.30 tot 14.45 uur. Gratis - Bibliotheek Lede
UitPAS

■ Culinaire workshop

woensdag 12 december om 19.30 uur
Bapas, lepelhapjes en verrines.
Niet-leden: 8 euro, leden: 5 euro.
Femma Lede
Kleuterschool Kluisberg Lede
Info: 053 80 12 77, frida.geerts@skynet.be
UitPAS

■ Workshop bloemschikken

woensdag 12 december om 19.30 uur
Eindejaarscreatie. Inschrijven graag vóór 9 december.
Gratis - KVLV Lede - De Bron
Info: 053 80 28 20,
linda.depaepe@telenet.be

■ Wijndegustatie

donderdag 13 december van 20 tot 23 uur. Ook niet-leden zijn welkom na inschrijving via
info@commanderijmolenberg.be.
Niet-leden: 30 euro
Wijngilde Commanderie Molenberg Lede
Intermezzo, Kasteeldreef 55
Info: www.commanderijmolenberg.be

■ Workshop

vrijdag 14 december van 20 tot 22 uur
Kerstmis gezien door schilders.
Gratis - Postzegelclub Leda - De Bron
Info: www.postzegelkringleda.be
UitPAS

■ Stervertellingen

zaterdag 15 december van 15 tot 15.45 uur. Kerstverhaal voor kinderen van 4 tot 8 jaar. Vooraf inschrijven in de bib. Aansluitend om 16 uur sterrenworp aan De Bron. Meer dan 200 prijzen.
Gratis - Cultuurraad Lede, Gezinsbond Lede, bibliotheek Lede
Info: www.gezinsbondlede.be

■ Inzamelactie Speelgoed (in goede staat), toiletgerief en pampers tijdens Sterdagen

zaterdag 15 december van 16 tot 21 uur en zondag 16 december van 14 tot 20 uur. Wij bezorgen ze aan mensen die het minder goed hebben. Inleveren kan ook tijdens de openingsuren van het jeugdhuis gans december.
Info: www.jeugdhuislede.be of www.gezinsbondlede.be

■ Kerstfeest KVLV Smetlede

zondag 16 december om 15 uur
Met lezing 'Lach niet Khanoem' door Jennie Vanlerberghe (TRIAS-activiteit).
Gratis - Veerleheem Smetlede
Info: marleenvkerkhove@hotmail.com

■ Kerstworkshop bloemschikken kids

woensdag 19 december van 14.30 tot 16.30 uur. Inschrijven verplicht op 0473 29 38 72 tegen 16 december. Meebrengen: kindersnoeischaar en kerstgroen (geen hulst). 8 euro - JH Leeuwerik
Info: www.jeugdhuislede.be

■ Top 100

vrijdag 21 december vanaf 21 uur
De top 100 van 2012. Dranken aan 1 euro.
Gratis inkom - JH Leeuwerik
Info: www.jeugdhuislede.be
UitPAS

■ A World of Comedy

vrijdag 21 december van 20 tot 21.30 uur
Comedy line-up met Gunter Lamoot, Steven Gabriëls en MC Jan-Bart De Muelenaere.
10 euro (< 26 jaar of > 65 jaar: 8 euro)
Cultuurdienst. GC De Volkskring. Info: 053 60 68 60, gcdevolkskring@lede.be, www.volkskring.lede.be
UitPAS

■ Kerstconcert St-Gregoriuskoor Lede

zaterdag 22 december van 20 tot 22.30 uur en zondag 23 december van 15.30 tot 17.45 uur. Met 60 koorleden, 60 kinderen, 2 solisten en symfonisch orkest. Ondersteund door Sint-Gregoriuskoor Lede, Projectzangers, Amici Cantores Lede, SMC Lede, academie, gelegenhedsorkest Laetitia, J. Derder, K. Van Nevel, J. De Smedt. 15 euro (< 12 jaar: gratis)
Sint-Martinuskerk Lede
Info: 0498 54 14 55, 053 80 45 51, Freddy.Pardaens@telenet.be

■ Afsluitavond danscursus najaar 2012

zaterdag 22 december. Cursisten van de vorige edities zijn ook welkom. Gezellige avond met dans, babbel en veel leute.
Gratis - JH Leeuwerik
Info: www.jeugdhuislede.be

■ Kerstneukelwandeling met de kerstman

zondag 23 december om 14 uur
Vrije start vanaf 14 uur. Versnaperingen onderweg. Je kan ook samen wandelen met de kerstman. Aansluitend kerstfeest: glühwein, kerstbiertje, hotdogs ...
Niet-leden: 5 euro, leden: 4 euro, kinderen: 3 euro, kinderen gezinsbond: 2 euro
Gezinsbond Wanzele
Wanzele, Wanzeledorp 13
Info: 053 80 75 13, krisderick@telenet.be

■ Kerst-in voor burens

woensdag 26 december van 15 tot 17 uur. JH Leeuwerik nodigt alle burens uit voor een gezellige kerst-in.
Gratis - JH Leeuwerik
Info: www.jeugdhuislede.be
UitPAS

■ Wintersportkamp lager onderwijs

donderdag 27 en vrijdag 28 december van 9 tot 16 uur. Sportweedaagse.
20 euro
Sportcomplex De Ommegang
Info: sportdienst@lede.be, www.lede.be
UitPAS

■ Afscheidsbal prins carnaval 2012

'De Neef'
zaterdag 29 december om 21.30 uur
Met gratis gadget voor de eerste 100 aanwezigen. Gratis inkom.
Zaal De Kuip, Nieuwstraat 103
Info: 0496 02 03 59

■ Wintersportkamp kleuters

donderdag 3 en vrijdag 4 januari van 9 tot 12 uur. Sportweedaagse.
10 euro
Sportcomplex De Ommegang
Info: sportdienst@lede.be, www.lede.be
UitPAS

■ After New Year Party

zaterdag 5 januari vanaf 21 uur
Gratis toegang met je lidkaart 2013. Vanaf januari is je lidkaart gekoppeld aan de uitpas. 6 euro - JH Leeuwerik
Info: www.jeugdhuislede.be

■ Bloed geven

dinsdag 15 en woensdag 16 januari van 18.30 tot 21 uur. Inschrijven op
www.bloedgevendootleven.be
Rode Kruis Lede - De Bron
Info: bloed@lede.rodekruis.be, lede.rodekruis.be

■ Filmnamiddag Ice Age 4

woensdag 16 januari van 14.30 tot 16 uur. Gratis - JH Leeuwerik
Info: www.gezinsbondlede.be of www.jeugdhuislede.be
UitPAS

■ 'Helden in de Sport' met Karl

Vannieuwerkerke
vrijdag 18 januari om 20 uur
Een humoristische, historische en muzikale trip door de geschiedenis van de sport.
18 euro (< 26 jaar of > 65 jaar: 15 euro)
Cultuurdienst - GC De Volkskring
Info: www.lede.be of 053 60 68 60
UitPAS

■ Bloed geven

maandag 21 januari van 18.30 tot 20.30 uur. Inschrijven op
www.bloedgevendootleven.be
Rode Kruis Lede - Veerleheem Smetlede
Info: bloed@lede.rodekruis.be, lede.rodekruis.be

■ Après-ski

zaterdag 26 januari vanaf 21 uur
Geniet van de gezellige sfeer, jenever, hapjes ... met een portie foute muziek.
Gratis inkom - JH Leeuwerik
Info: www.jeugdhuislede.be
UitPAS

■ Bloed geven

dinsdag 29 januari van 18.30 tot 20.30 uur. Inschrijven op
www.bloedgevendootleven.be
Rode Kruis Lede - OC Oordgem, Oordgemdorp 29
Info: bloed@lede.rodekruis.be, lede.rodekruis.be

■ Filmnamiddag Chihuahua 3

woensdag 30 januari van 14.30 tot 16 uur. Gratis - JH Leeuwerik
Info: www.gezinsbondlede.be of www.jeugdhuislede.be
UitPAS

Uit de gemeenteraad van 25 oktober 2012

Budgetwijziging boekjaar 2012 van diverse kerkfabrieken

- Aktename van de wijziging nr. 1 aan het budget 2012 van kerkfabrieken Sint-Denijs Impe , Sint-Martinus Oordegem en Sint-Pharaildis Smetlede
- Aktename van de wijziging nr. 2 van het budget 2012 van de kerkfabriek Sint-Martinus Lede
- Goedkeuring van de wijziging nr. 1 van het budget 2012 van de kerkfabriek Sint-Federicus Vlierzele

Budget boekjaar 2013 van diverse kerkfabrieken

- Aktename van het budget 2013 van de kerkfabrieken Sint-Denijs Impe, Sint-Martinus Lede, Sint-Martinus Oordegem, Sint-Pharaildis Smetlede en Sint-Bavo Wanzele
- Goedkeuring van het budget 2013 van de kerkfabriek Sint-Federicus Vlierzele

Retributies voor de levering van dranken

Vaststelling nieuw retributiereglement met betrekking levering van dranken in De Bron en De Volkskring, ingaande op 1 november 2012

Aanvullend verkeersreglement houdende invoering parkeerverbod

Invoering parkeerverbod langsheen de Grote Steenweg (drie stroken)

Aanvullend verkeersreglement houdende invoering parkeerverbod

Invoering parkeerverbod in het gedeelte van de Molenbergstraat tussen Dorenweg en Grotekapellelaan, langs de kant van de pare huisnummers

Aanvullend verkeersreglement houdende instelling lengtebeperking voor vrachtwagens

Invoering lengtebeperking voor vrachtwagens in de Bellaertstraat (deel)

Aanvullend verkeersreglement houdende instelling zones 30

Instelling zone 30 in Impedorp, Groenweg, Smetlededorp en een gedeelte van de Kerkhofstraat

Buitengewoon herstel KWS-wegen

Vaststelling lastvoorwaarden, gunning na openbare aanbesteding en raming van de kost op 40.333,40 euro (exclusief btw)

Plaatsen openbare verlichting langsheen de Zwaanstraat

Principebeslissing en raming van de kost op 10.668,13 euro (inclusief btw)

Vaststelling budgetwijziging nr. 2 voor het dienstjaar 2012

	Ontvangsten	Uitgaven	Saldo
Gewone dienst	26.624.837,00	22.207.073,00	4.417.764,00
Buitengewone dienst	8.493.735,00	8.493.735,00	-



Uit de gemeenteraad van 22 november 2012

Reglement op het gebruik van de gemeentelijke lokalen

Opsplitsing van het bestaande reglement in twee reglementen: een reglement op het gebruik van de gemeentelijke lokalen en een retributiereglement voor het gebruik van de gemeentelijke lokalen

Reglement voor de gemeentelijke uitleendienst

Opsplitsing van het bestaande reglement in twee reglementen: een reglement voor de gemeentelijke uitleendienst en een retributiereglement voor het gebruik van gemeentelijk materieel

Vaststellen van volgende retributiereglementen dienstjaar 2013

- reglement voor het verstrekken van bepaalde administratieve prestaties
- reglement voor het verzorgen van bepaalde plechtigheden
- reglement voor het verstrekken van bepaalde technische prestaties
- reglement voor verwijderen van affiches die niet reglementair zijn aangebracht op gemeentelijke aanplakborden
- reglement voor het dichtleggen van straatgrachten
- reglement voor het dichtleggen van grachten andere dan straatgrachten
- reglement voor de gemeentelijke kinderopvang
- reglement voor het gebruik van de gemeentelijke sportinfrastructuur
- reglement voor de gemeentelijke speelpleinwerking
- reglement voor het gebruik van de gemeentelijke lokalen
- reglement voor het gebruik van gemeentelijk materieel

De tarieven van al deze reglementen blijven onveranderd in vergelijking met het dienstjaar 2012.

Wegenis- en rioleringswerken in de Stokstraat

Vaststelling lastvoorwaarden, gunning na openbare aanbesteding en raming van de kost op 798.507,87 euro (exclusief btw)

Ambachtelijke zone Heiplas: herbebossing als compensatie van het gerooide bos

Vaststelling lastvoorwaarden, gunning na onderhandelingsprocedure zonder bekendmaking en raming van de kostprijs op 35.000 euro (exclusief BTW)

Wijziging dienstreglement bibliotheek

Goedkeuring van de wijzigingen aan het vigerende dienstreglement die door het beheersorgaan voor de plaatselijke openbare bibliotheek en het gemeenschapscentrum in zitting van 22 oktober 2012 werden aangebracht



GEMEENTEDIENSTEN

www.lede.be

Gelieve alle briefwisseling te richten aan het college van burgemeester en schepenen, Markt 1, 9340 Lede. Je kan ook mailen naar gemeentebestuur@lede.be Alle informatie kan je ook terugvinden op www.lede.be.



Gemeentehuis

Markt 1 - 9340 Lede
Openingsuren
Elke werkdag van
9.00 tot 12.00 uur.
Woensdagnamiddag
van 13.30 tot 16.00 uur.
Vrijdagavond van 17.00
tot 19.00 uur (enkel de
afdeling grondgebiedzaken
en de diensten burgerzaken
en patrimonium).

Burgerzaken (bevolking en burgerlijke stand)

tel. 053 60 68 10
burgerzaken@lede.be

Cultuur

tel. 053 60 68 61
cultuur@lede.be

Financiën

tel. 053 60 68 80
financien@lede.be

Informatica

tel. 053 60 68 09
informaticadienst@lede.be

Jeugd

tel. 053 60 68 62
jeugd@lede.be

Kinderopvang

tel. 053 60 68 63
kinderopvang@lede.be

Milieu

tel. 053 60 68 25
milieu@lede.be

Patrimonium

tel. 053 60 68 50
patrimonium@lede.be

Personeel

tel. 053 60 68 20
personeel@lede.be

Secretariaat

tel. 053 60 68 00
secretariaat@lede.be

Stedenbouw

tel. 053 60 68 40
stedenbouw@lede.be

Technische dienst

tel. 053 60 68 30
technische.dienst@lede.be

Andere diensten

Academie voor Muziek en Woord

Huize Moens
Markt 5, 9340 Lede
tel. 053 60 68 70
academie@gamw.lede.be

Bibliotheek

Hoofdbibliotheek Lede
Kerkevijverstraat 19A,
9340 Lede
tel. 053 82 53 30
bibliotheek@lede.be

Openingsuren
ma 17.00 - 20.00 uur
di 09.00 - 12.00 uur
wo 14.00 - 18.00 uur
do 13.30 - 16.30 uur
vr 16.00 - 20.00 uur
za 09.00 - 12.00 uur
Uitleenpost Oordegem
Oordegemdorp 29,
9340 Oordegem
tel. 09 365 08 05

ma 18.00 – 20.00 uur
wo 14.00 - 16.00 uur
za 10.00 - 12.00 uur

Sport

Sporthal
Ommeganglaan 60A,
9340 Lede
tel. 053 60 68 64
sport@lede.be

Brandweer

Vijverstraat 2A, 9340 Lede
100 of 112 (gsm),
secretariaat@brandweer.lede.be

Buitenschoolse kinderopvang 't Klavertje 4

Lede, Steenstraat 7, Lede
tel. 053 80 89 21
Oordegem:
Oordegemdorp 29,
tel. 09 366 03 08
Wanzele:
Watermolenstraat 13,
tel. 053 82 85 00

OCMW

Administratie
Rammelstraat 7, 9340 Lede

Sociale dienst

Kasteeldreef 50, 9340 Lede
tel. 053 80 20 22

Rusthuis Villa Letha

Kasteeldreef 46, 9340 Lede
tel. 053 80 39 14

Politie

Administratief centrum 2,
9340 Lede
tel. 053 60 64 64

Plaatselijk Werk- gelegenheidsagentschap (PWA)

Rammelstraat 1A,
9340 Lede
tel. 053 60 68 78
pwa.lede@skynet.be



Lede informeert is een uitgave van het gemeentebestuur Lede en wordt 11 maal per jaar verspreid. **Verantwoordelijke uitgever:** Het college van burgemeester en schepenen - Communicatieambtenaar en eindredacteur: Renske De Bremme.

Coördinatie en briefwisseling: Communicatieambtenaar / Gemeente Lede / Markt 1 / 9340 Lede / tel. 053 60 68 10 / fax 053 80 33 09 / communicatie@lede.be

Opplage: 7900 ex. - Website: www.lede.be - E-mail: gemeente@lede.be.

Niets uit deze publicatie mag worden overgenomen behoudens toelating van het gemeentebestuur. Het volgende nummer verschijnt op **15 januari**.

Heb je geen exemplaar ontvangen, geef dan zeker een seintje!

Wachtdienst

Antigifcentrum: 070 24 52 45

Zelfmoordpreventie: 02 649 95 55

Wachtdienst huisartsen: 053 80 91 91 www.huisartsenlede.be

Wachtdienst apothekers: 0900 10 500

www.avlva.be of www.apotheek.be

Wachtdienst tandartsen: 053 70 90 95